

Guida per installare gnugo e Panda-gGo (per utenti WINDOWS):

Come prima cosa per giocare a go sul computer è necessario installare un programma che si chiama Java.

Se non ce l'hai lo puoi trovare al sito

<http://www.java.com/it/download/>

Gnugo è un programma che serve per giocare a Go contro il computer, ma non avendo un'interfaccia grafica propria (se provate ad aprirlo capirete il perchè...!) è necessario installare anche un visualizzatore.

Come visualizzatore abbiamo scelto gGo che oltre che a giocare contro il computer vi permette anche di aprire delle partite salvate che potete trovare su internet, giocare con altre persone collegate in rete e a casa con i vostri amici.

Allora, come primo passo scaricate i seguenti file sul vostro computer (per scaricarli basta andare sopra il nome del file, cliccare con il tasto destro e scegliere "salva con nome"):

*gnugo.exe*

*gGo.exe*

Una volta scaricati i file (io li ho messi sulla scrivania/dekstop)

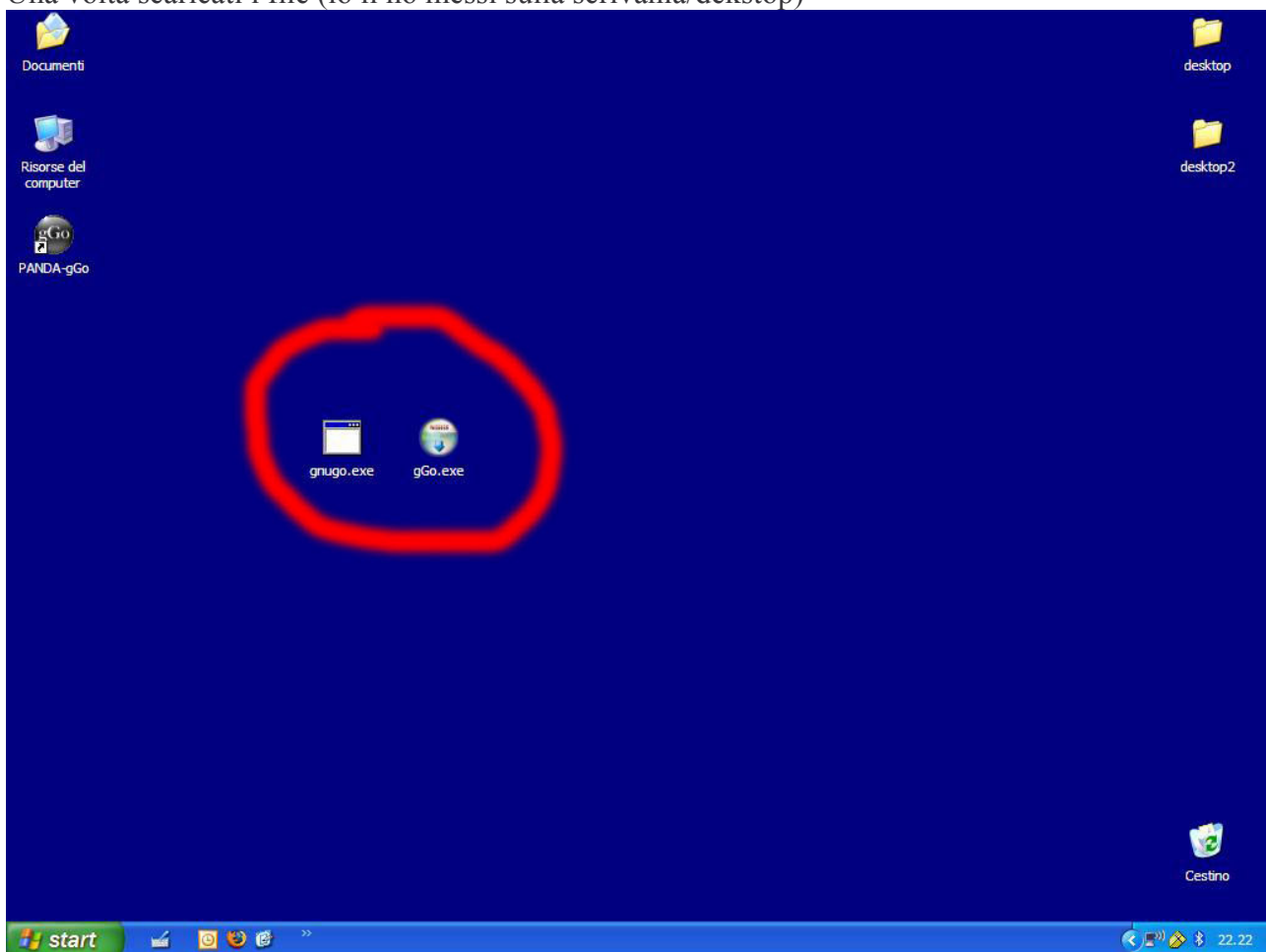


Fig 1

Dobbiamo installare per primo gGo quindi fate due clic sul file *gGo.exe* e seguiamo la procedura di installazione cliccando per 4 volte sul pulsante *next*.

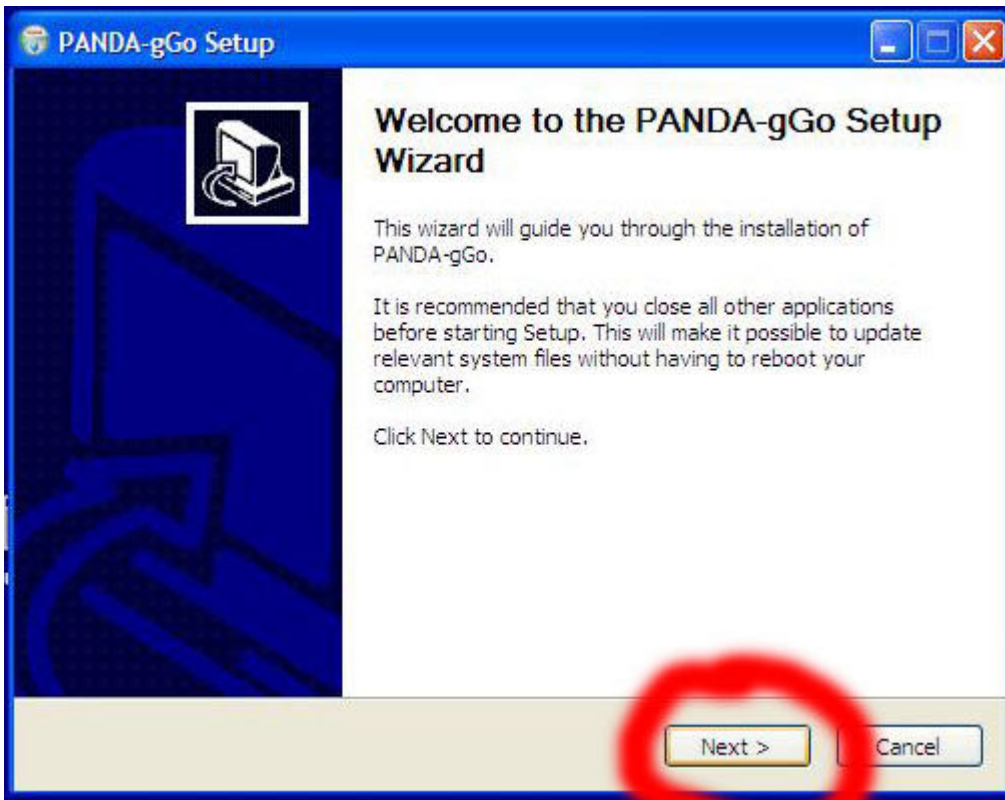


Fig 2

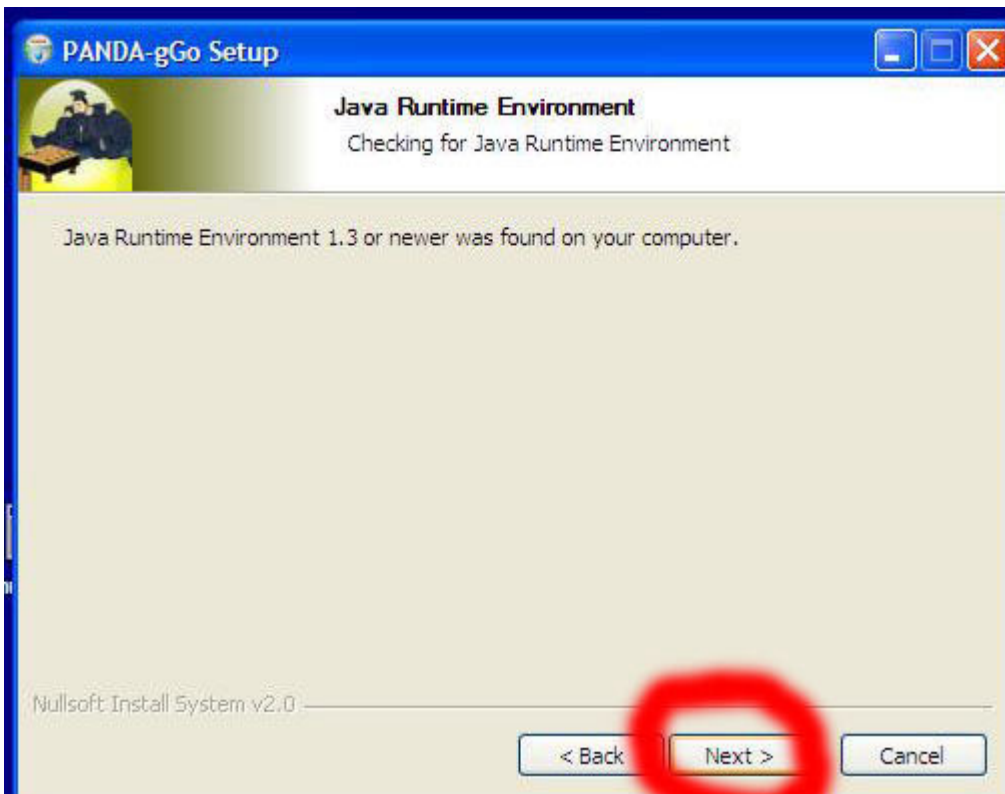


Fig 3

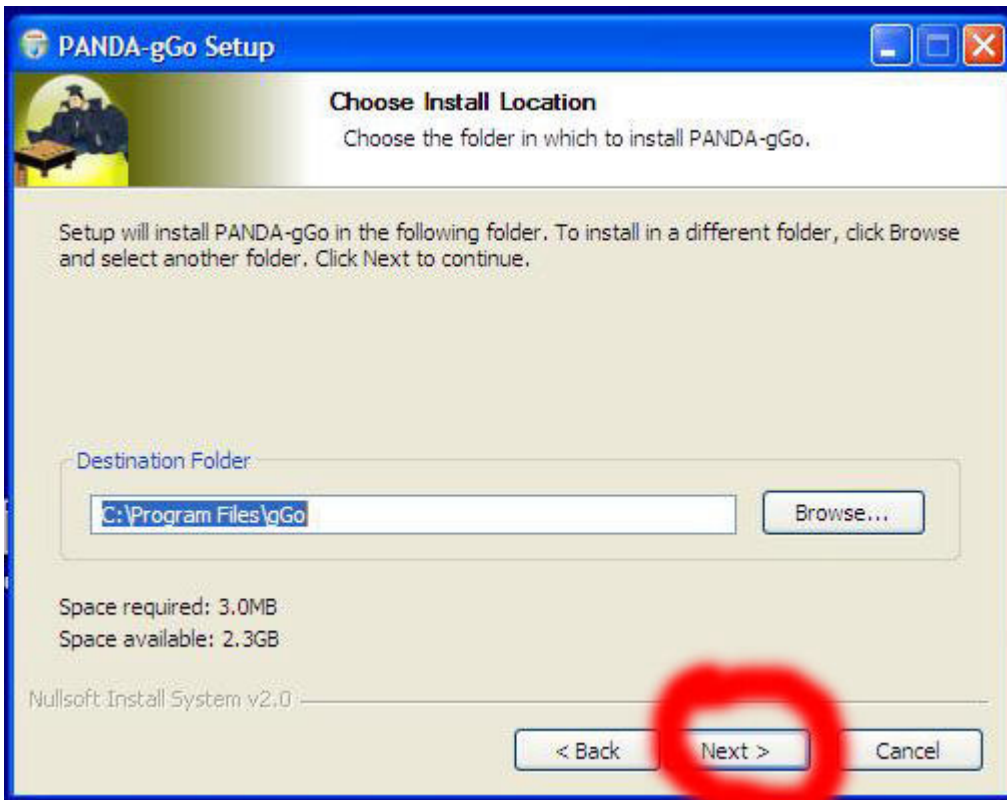


Fig 4

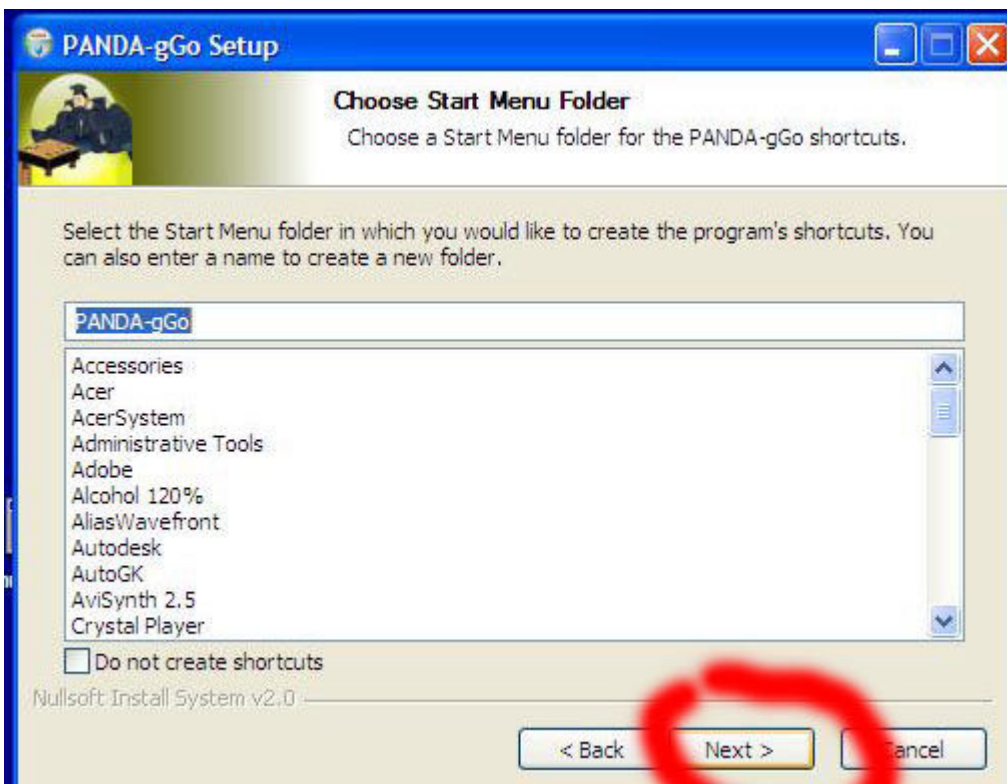


Fig 5

Prima di cliccare sul pulsante *install* mettiamo la spunta nella casella *open SGF file with PANDA-gGo*

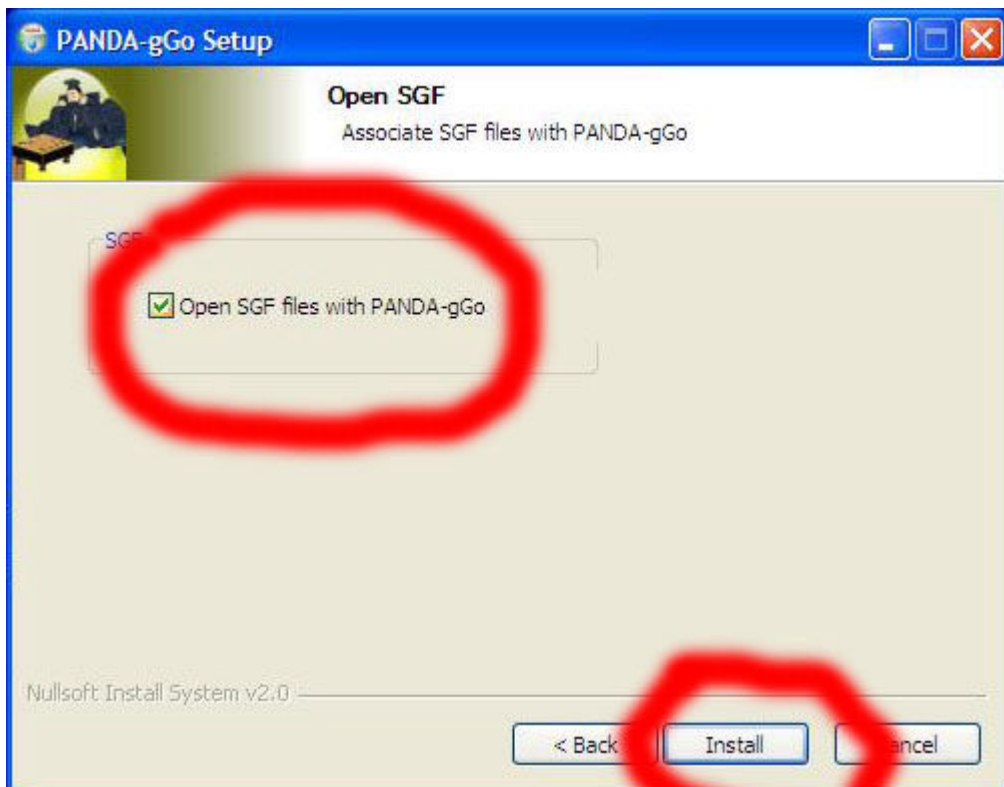


Fig 6

Alla fine cliccare sul pulsante *finish*.

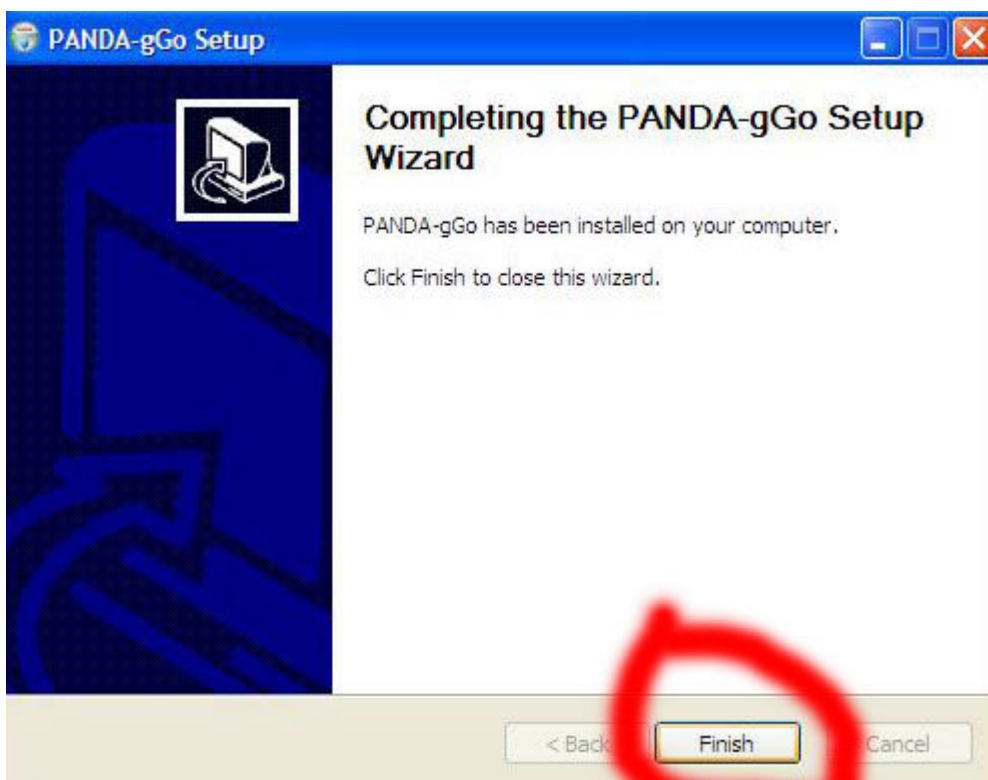


Fig 7

Sulla vostra scrivania dovrebbe apparire l'icona di PANDA-gGo (è l'icona che dovete cliccare tutte le volte che vorrete giocare a go!)



Fig 8

Cliccateci due volte sopra e si aprirà il programma.

Come potete osservare il programma ha varie funzioni che potete divertirvi a scoprire, ma a noi adesso interessa giocare con *gnugo* quindi cliccate sul pulsante *preferences*



Fig 9

Poi cliccate sulla linguetta *advanced*

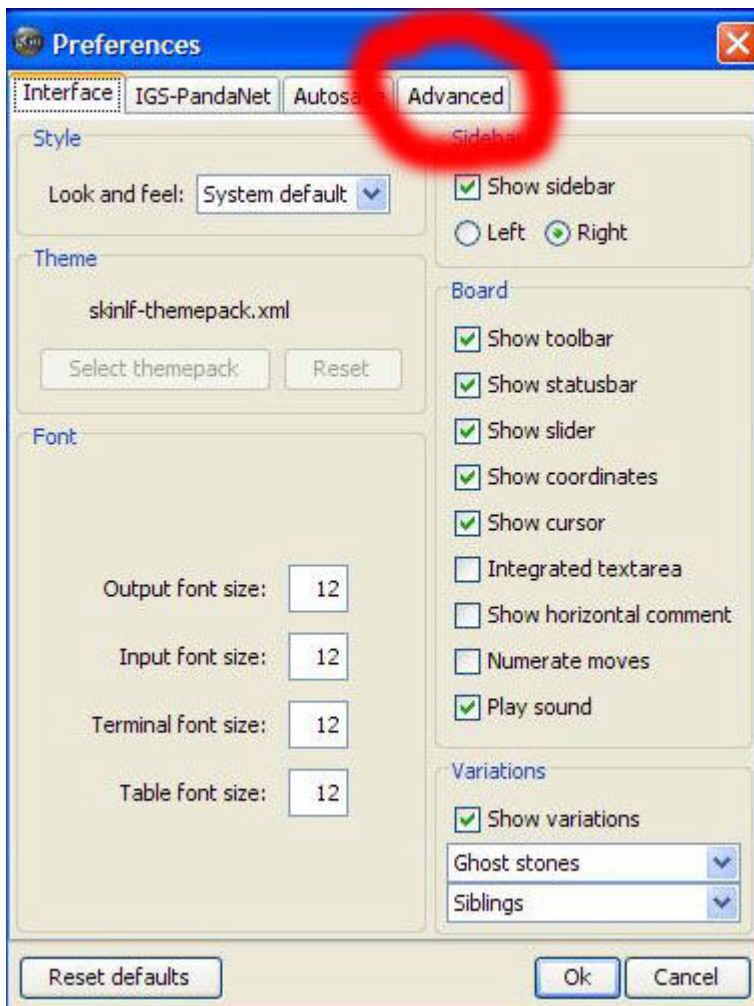


Fig 10

Premete il tasto *select*

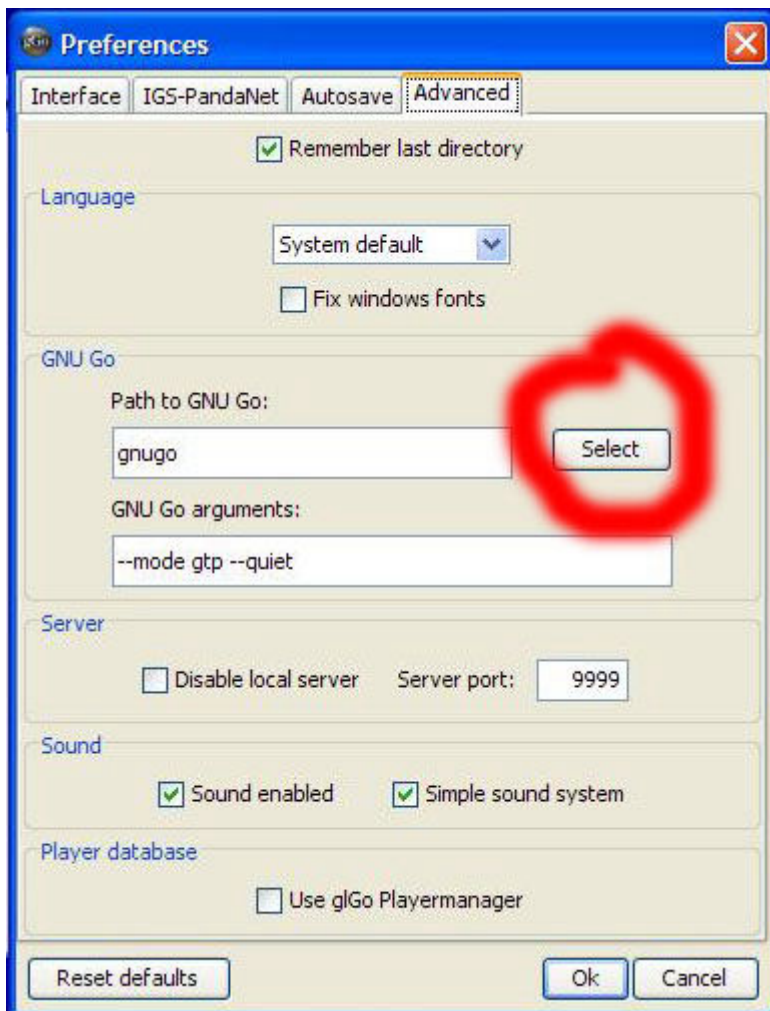


Fig 11

E cercate l'altro file che avete scaricato, cioè *gnugo.exe* (io l'avevo messo sulla scrivania) e cliccate *apri*

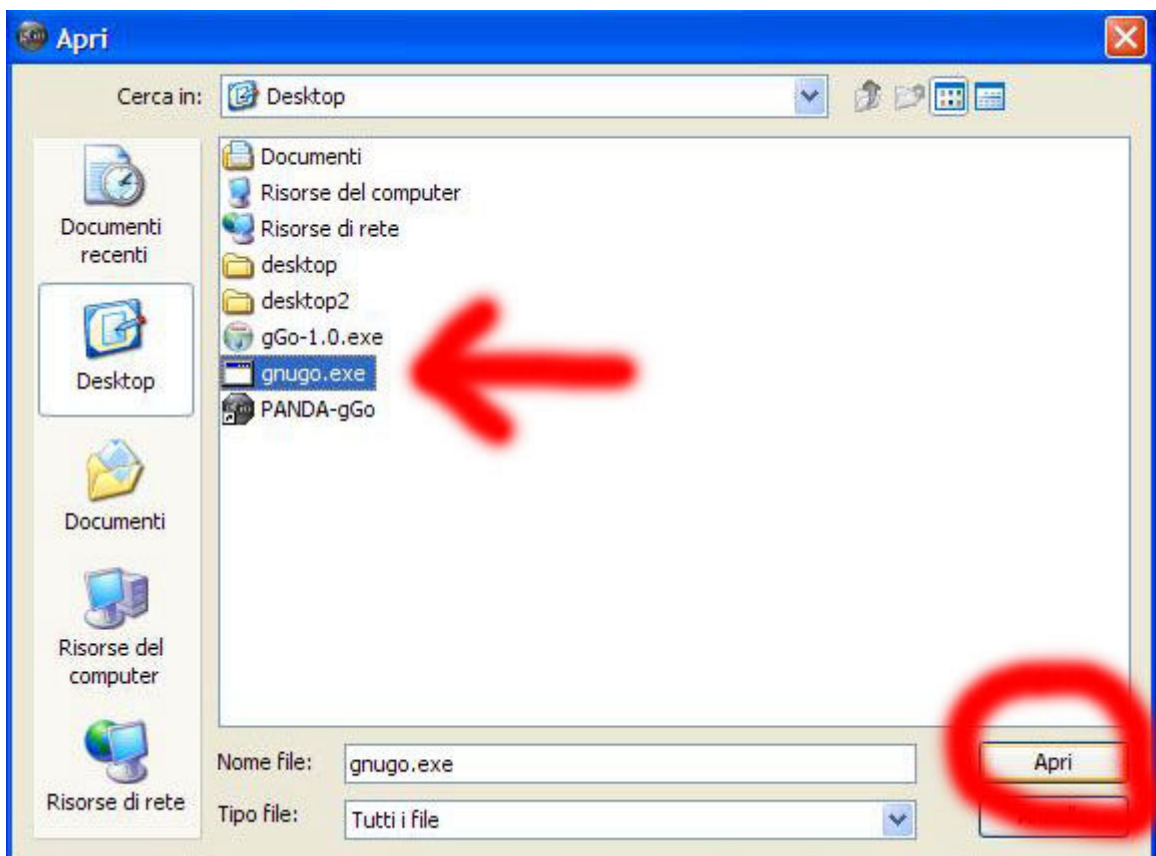


Fig 12

Dopodichè clicca su *ok*



Fig 13

Adesso puoi giocare a go contro il computer!

Clicca su *Play GNU go*(d'ora in poi puoi cliccare direttamente questo pulsante per giocare, ma ricordati di non spostare il programma *gnugo.exe*! altrimenti ti darà un errore!)



Fig 14

Imposta i parametri che preferisci (goban di 9, 13 o 19 linee – eventuali vantaggi...)

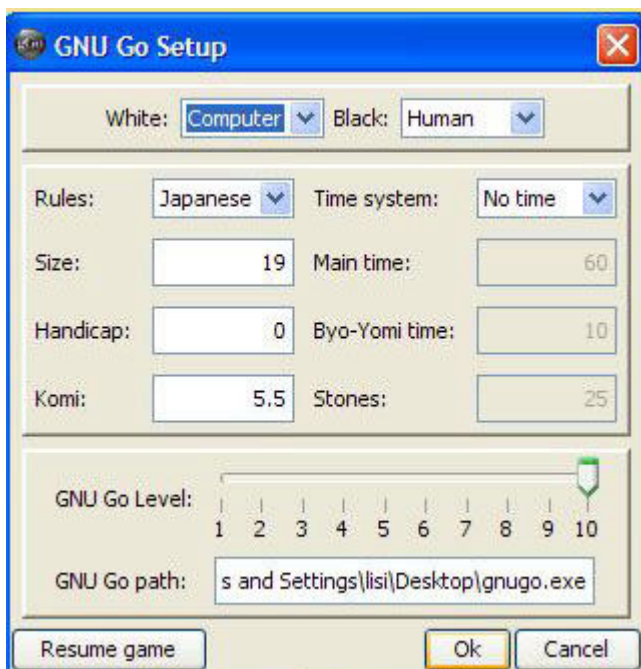


Fig 15

e Buona partita!

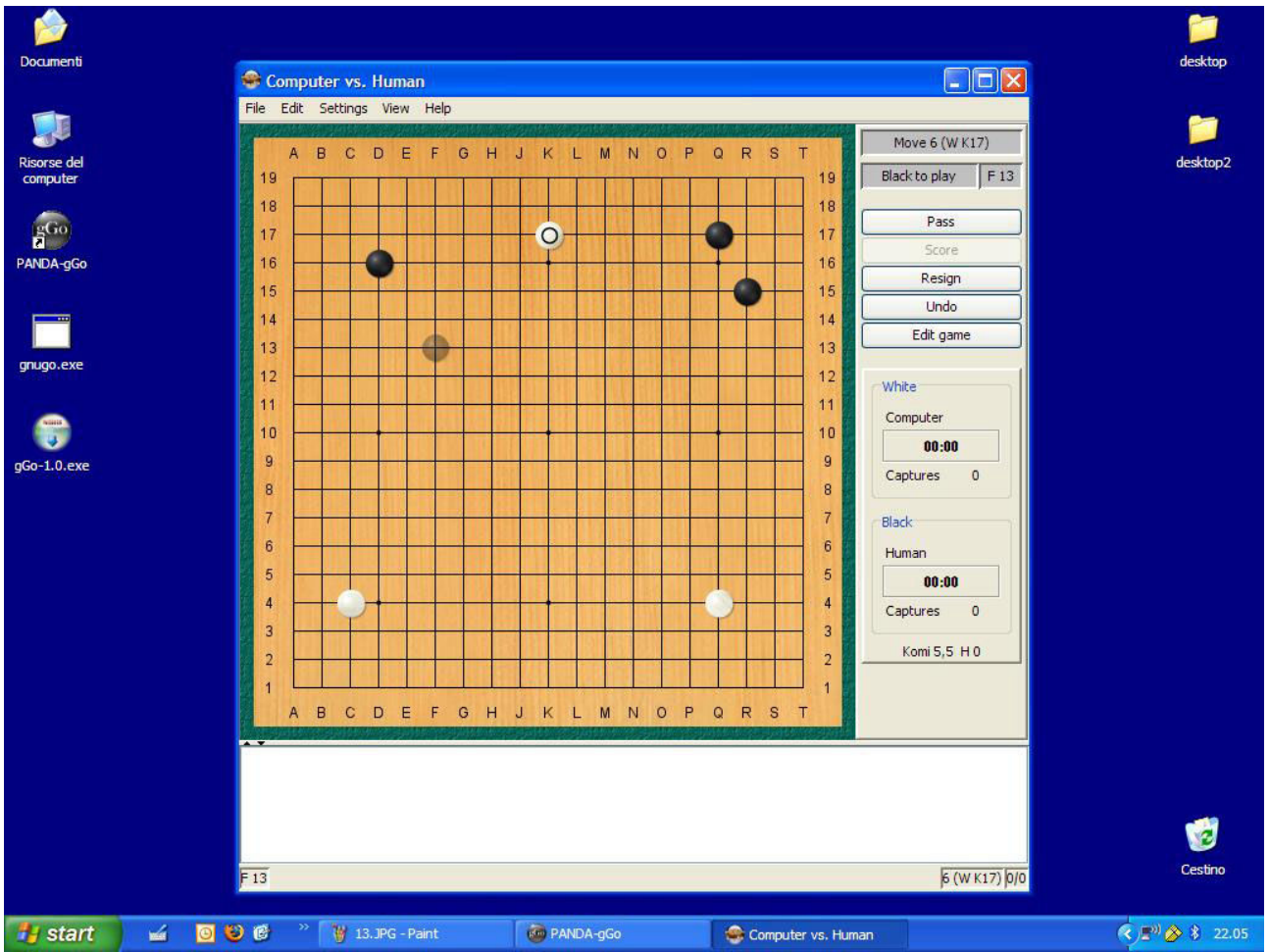


Fig 16